



湖南农业大学
HUNAN AGRICULTURAL UNIVERSITY

朴诚 奋勉 求实 创新

湖南农业大学 120 周年校庆
捐赠项目指南



地 址：湖南省长沙市芙蓉区湖南农业大学行政楼 403、405
电 话：0731-84618517
电子邮箱：ndxyb@hunau.net
邮 编：410128





寸草亭



校园一隅

湖南农业大学 120 周年校庆捐赠项目指南

目 录

CONTENTS

- | | |
|----------------------|---------------------------|
| 袁隆平纪念馆建设基金 / 2 | (6) 校园公共交通项目 / 6 |
| 校史馆修缮基金 / 2 | (7) 逸苑广场提质改造项目 / 7 |
| 体育中心建设基金 / 3 | (8) 思源馆周边提质改造项目 / 7 |
| 校友企业特色产品平台建设基金 / 3 | (9) 碧荷轩周边提质改造项目 / 7 |
| 我爱我家——精致校园建设基金 / 4 | (10) 求索楼周边提质改造项目 / 8 |
| (1) 教师发展中心修缮项目 / 5 | (11) 芷兰路及学生食堂前坪提质改造项目 / 8 |
| (2) 心理健康中心修缮项目 / 5 | (12) 修业路提质改造项目 / 8 |
| (3) 校友之家建设项目 / 5 | 创新创业基金 / 9 |
| (4) 北校门建设项目 / 6 | 学院发展基金 / 9 |
| (5) 西校门右侧人行道建设项目 / 6 | 120 周年校庆基金 / 9 |



● 袁隆平纪念馆建设基金



★ 项目介绍:

“杂交水稻之父”袁隆平院士生前曾任湖南农业大学名誉校长，并担任湖南农业大学研究生导师。为秉承爱农为农传统、践行强农兴农使命、学习和传承袁隆平精神，学校拟筹建袁隆平纪念馆。

★ 募集目标:

人民币 600 万元

● 体育中心建设基金



★ 项目介绍:

体育兴则国兴，体育强则国强。为全面贯彻落实党中央和国家对高校体育工作的指导要求，大力弘扬体育精神，构建德智体美劳全面培养的教育体系，学校拟筹建体育中心。

★ 募集目标:

人民币 1 亿元

● 校史馆修缮基金

★ 项目介绍:

校史馆位于思源馆三楼，为展示学校人才培养、科学研究、社会服务、文化传承创新和国际交流合作等方面取得的重大成就，彰显 120 周年厚重的历史文化底蕴，学校拟筹资对校史馆进行提质改造。

★ 募集目标:

人民币 500 万元



● 校友企业特色产品平台建设基金

★ 项目介绍:

为集中展示校友创业成果，助力校友企业发展，提高校友企业品牌影响力，搭建校友企业合作交流平台，推进母校与校友企业的产学研深度合作，学校拟筹建校友企业特色产品平台（含成果展示馆）。

★ 募集目标:

人民币 300 万元





● 我爱我家——精致校园建设基金

校园环境是育人的重要载体之一，校园中的一砖一瓦、一草一木、一楼一宇都在潜移默化地为学生成长植入美和爱的种子，为进一步提升校园设施、美化校园环境，值此120周年校庆到来之际，学校拟筹建以下12个校园建设项目。



(1) 教师发展中心修缮项目

★项目介绍：

为更好地开展教师职业化、专业化发展的研究、咨询与服务，学校拟修缮教师发展中心，对其外立面进行改造。该项目位于湖南农业大学校园内丹桂路与芷兰路交接处（现计保楼）。

★募集目标：

人民币300万元



(2) 心理健康中心修缮项目

★项目介绍：

为培养学生良好的心理素质，促进学生身心和谐全面发展，提升学生整体素质，学校拟修缮心理健康中心，对其外立面进行改造。该项目位于芷兰学生食堂（原二食堂）西面。

★募集目标：

人民币40万元



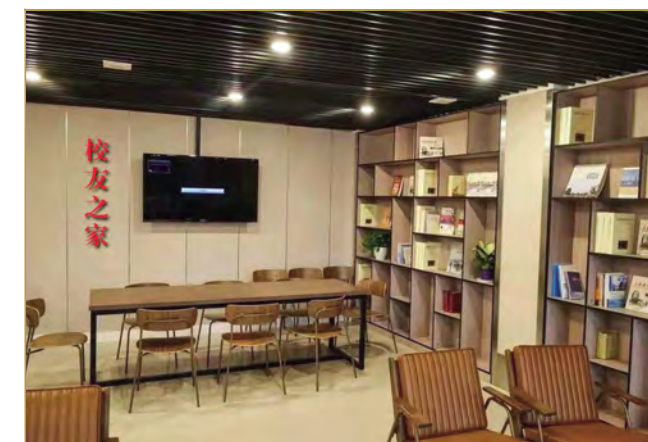
(3) 校友之家建设项目

★项目介绍：

为落实“服务校友、服务学校、服务社会”宗旨，进一步加强校友间的沟通、交流与合作，打造建设广大校友共同的精神家园，学校拟筹建湖南农业大学“校友之家”。

★募集目标：

人民币200万元



(4) 北校门建设项目

★项目介绍:

项目位于湖南农业大学农大路和长农路交界处，学校拟筹资对现北校门及人行道进行提质改造。

★募集目标:

人民币 500 万元



现北校门



(5) 西校门右侧人行道建设项目

★项目介绍:

项目位于湖南农业大学西面，西校门与神农路交接区域，学校拟筹资对西校门右侧人行道进行提质改造。

★募集目标:

人民币 30 万元

(6) 校园公共交通项目

★项目介绍:

为优化出行方式，改善校园交通，解决师生出行“最后一公里”难题，学校拟筹建校园公共交通项目，其中调度站、电改工程、充电桩、停车场、停靠点等基础设施建设约 150 万元，电瓶车购置约 300 万元。

★募集目标:

人民币 450 万元



(7) 逸苑广场提质改造项目

★项目介绍:

项目位于湖南农业大学中南部，丹桂路与逸苑路交界区域（现行政办公楼东面），学校拟筹资将原有的模纹绿篱改造成铺装广场（含绿化改造和护栏更换）。

★募集目标:

人民币 55 万元



3.0——逸苑学堂广场（模型效果）



(8) 思源馆周边提质改造项目

★项目介绍:

项目位于湖南农业大学丹桂路以北，学校拟筹资对计保楼、思源馆前坪及周边区域进行整体景观设计与提质改造。

★募集目标:

人民币 500 万元

(9) 碧荷轩周边提质改造项目

★项目介绍:

项目位于湖南农业大学中南部，学校拟筹资在碧荷轩（老招待所）周边建设生态停车位，同时对周边环境进行提质改造。

★募集目标:

人民币 120 万元



(10) 求索楼周边提质改造项目

★项目介绍:

项目位于湖南农业大学中部，修业讲堂（原学术报告厅）、求索楼与第六教学楼交界区域，学校拟筹资对该区域进行提质改造。

★募集目标:

人民币 50 万元



(11) 芷兰路及学生食堂前坪提质改造项目

★项目介绍:

项目位于湖南农业大学中部芷兰路双边区域（文渊馆至芷兰学生公寓门口），学校拟筹资 226 万元对芷兰路道路、人行道及周边绿化和地下管网等配套工程进行改造，筹资 25 万元对学生二食堂前坪进行提质改造。

★募集目标:

人民币 251 万元



(12) 修业路改造项目

★项目介绍:

项目位于湖南农业大学老校门至金岸学生公寓段，学校拟筹资对修业路道路、沿线人行道及配套工程进行提质改造。

★募集目标:

人民币 600 万元

● 创新创业基金



★项目介绍:

为全面深化人才培养模式和教育教学方法改革，推动专业教育与创新创业教育有机融合，学校拟建创新创业发展基金，包含创新创业基地建设和创新创业教育。

★募集目标:

人民币 2000 万元

● 学院发展基金

★项目介绍:

为促进学院的教学、科研和人才培养等方面的发展，各学院筹集发展基金。

★募集目标:

不定额捐赠

● 120 周年校庆基金

★项目介绍:

包含湖南农业大学 120 周年纪念大会和纪念晚会、办学成果展、系列主题论坛、宣传系列活动、校庆文创产品等。

★募集目标:

人民币 200 万元

捐赠方式：

湖南农业大学教育基金会欢迎广大校友和所有热心教育的各界人士以不同方式支持湖南农业大学，与我们携手发展。具体捐赠方式请详见湖南农业大学校友总会网站和湖南农业大学校友总会公众号。

免税政策：

您的捐赠将享受免税政策：

1. 《中华人民共和国个人所得税法》及《中华人民共和国个人所得税法实施条例》规定：个人将其所得对教育、扶贫、济困等公益慈善事业进行捐赠，捐赠额未超过纳税人申报的应纳税所得额 30% 的部分，可以从其应纳税所得额中扣除。

2. 《中华人民共和国企业所得税法》及《中华人民共和国企业所得税法实施条例》规定：企业发生的公益性捐赠支出，不超过年度利润总额 12% 的部分，准予扣除；超过年度利润总额 12% 的部分，准予结转以后三年内在计算应纳税所得额时结转扣除。

3. 根据湖南省财政厅、国家税务总局湖南省税务局、湖南省民政厅《关于湖南省公益性捐赠税前扣除资格确认工作有关事项的通知》（湘财[2020]24 号）规定，经省财政厅、国家税务总局湖南省税务局、省民政厅联合审核，确认湖南农业大学教育基金会具有公益性捐赠税前扣除资格。

纪念鸣谢：

您的捐赠将获得衷心鸣谢：

1. 无论捐赠金额大小，均将开具合法有效的公益事业捐赠统一票据。

2. 所有捐赠可以是校友个人捐赠，或以年级、班级和校友分会等名义集体捐赠；捐赠人将获得捐赠证书（含电子捐赠证书），所有参与校庆活动的捐赠者姓名和金额都将登记造册，载入校史档案，作为永久留念。

3. 在国家法律、法规和学校规章制度准许的范围内，学校与捐赠单位或个人建立友好合作关系，按照互惠互利的原则，同等条件下优先享有开展合作、共建等权利。

4. 根据捐赠人意愿，经与学校协商可将学校有关楼宇、场馆、实验室、道路等以捐赠人的姓名或团体命名；可设立以捐赠人姓名或团体命名的奖助基金；对于捐赠的工程项目，可铭刻捐赠人姓名以资纪念。

5. 为学校作出特殊贡献的捐赠人或捐赠单位负责人，经学校研究同意，可授予其相应荣誉称号。

6. 单笔捐赠不少于项目造价的三分之二者，根据捐赠人意愿，经学校同意后，捐赠人可取得项目冠名权。

湖南农业大学教育基金会秘书处

地 址：湖南省长沙市芙蓉区农大路 1 号
湖南农业大学行政楼 403、405 室

电 话：0731-84617876 0731-84673922

传 真：0731-84611473 邮 编：410128

联
系
人

戴荣四 (13507469698)

吴 畏 (13873149090)

肖海云 (18874881081)

杨丽峰 (13786158701)

胡 田 (13875983025)